

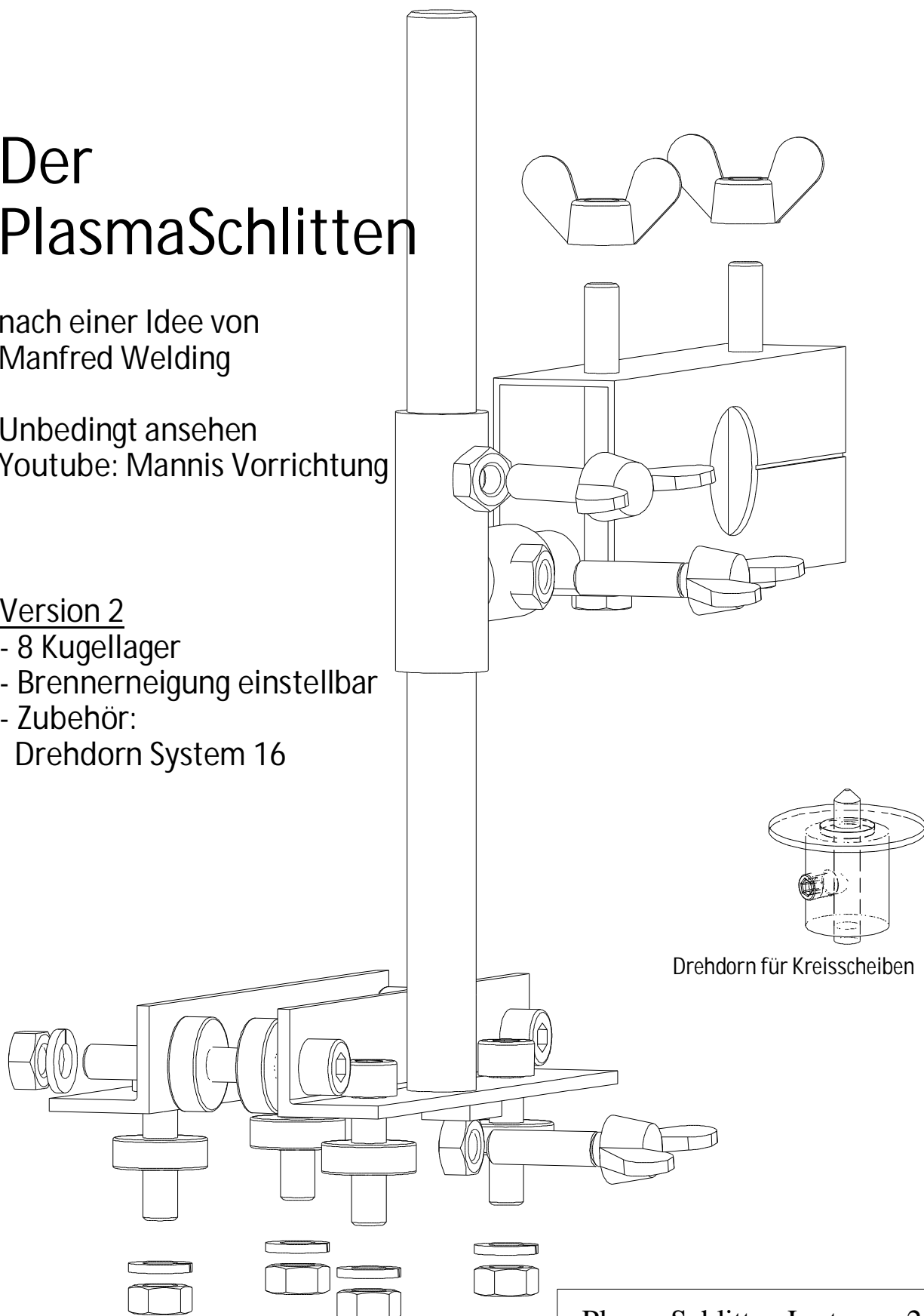
Der PlasmaSchlitten

nach einer Idee von
Manfred Welding

Unbedingt ansehen
Youtube: Mannis Vorrichtung

Version 2

- 8 Kugellager
- Brennerneigung einstellbar
- Zubehör:
Drehdorn System 16



Drehdorn für Kreisscheiben

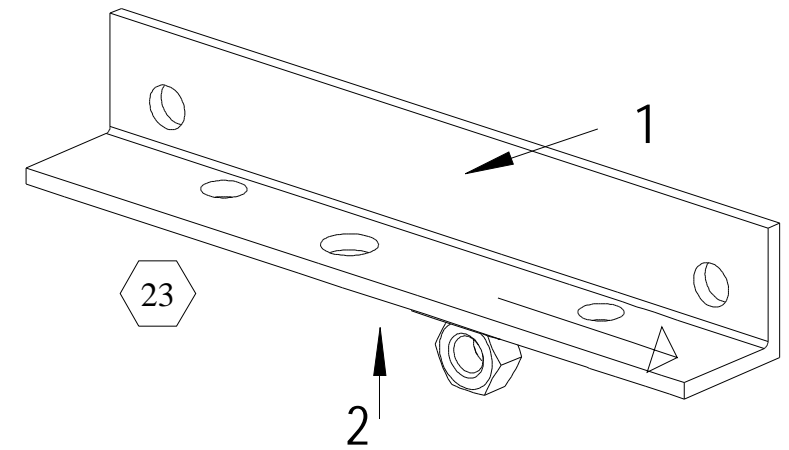
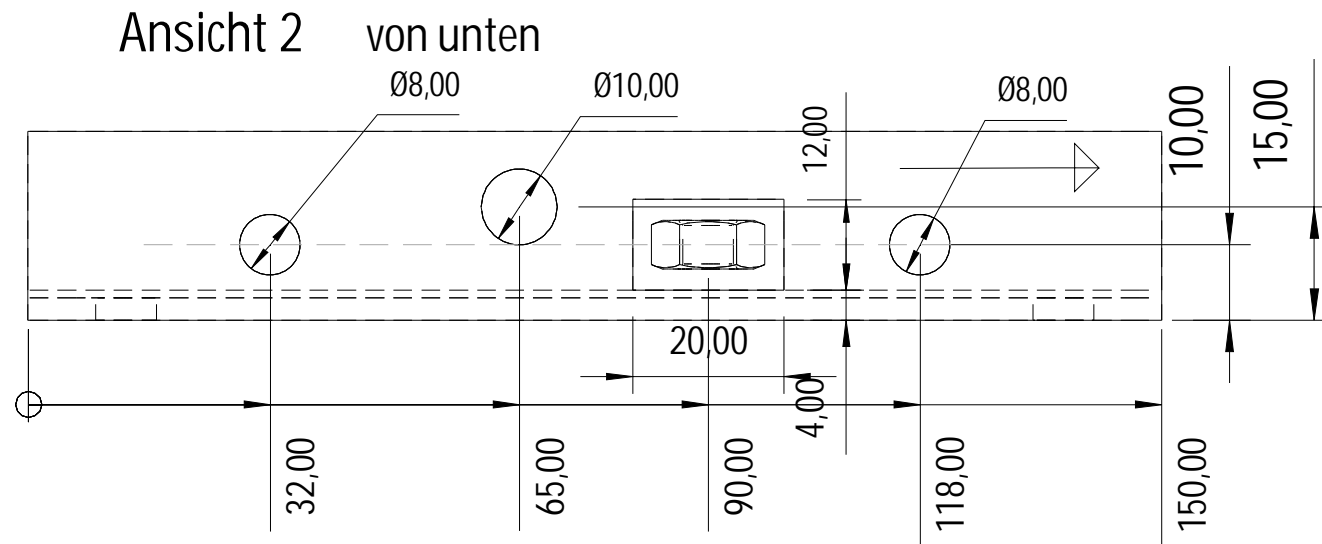
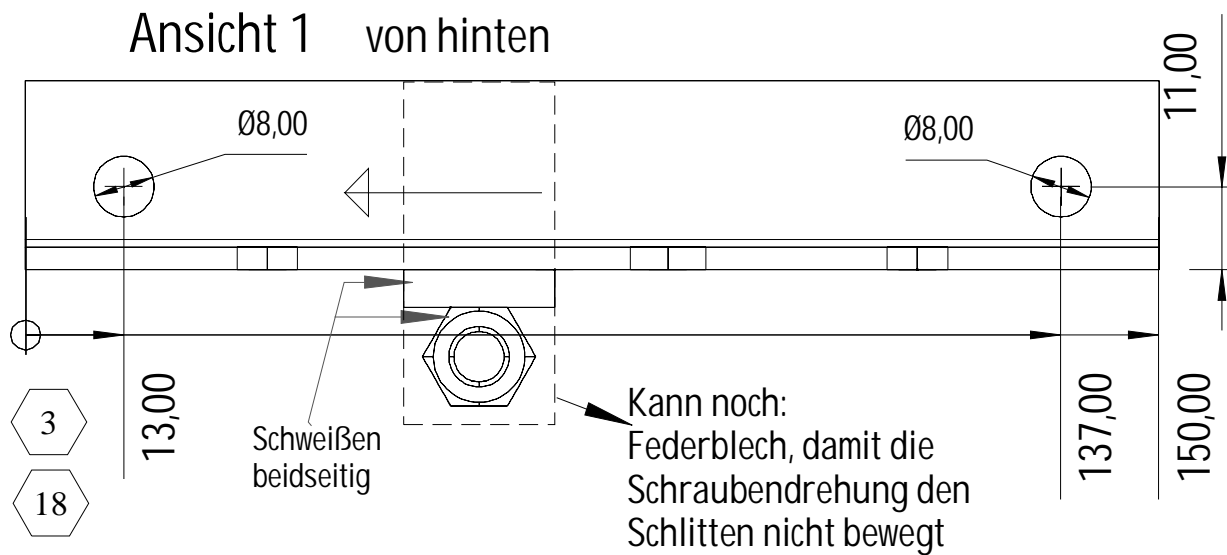
Rev.: v2.1 siehe Stüli

- Alle Angaben ohne Gewähr -

PlasmaSchlitten Lp.tcw- v2.1
nach YT- Manfred Welding

Leopoldi

August 2023
Seite 1 von 8



1x Winkel rechts (vorne)

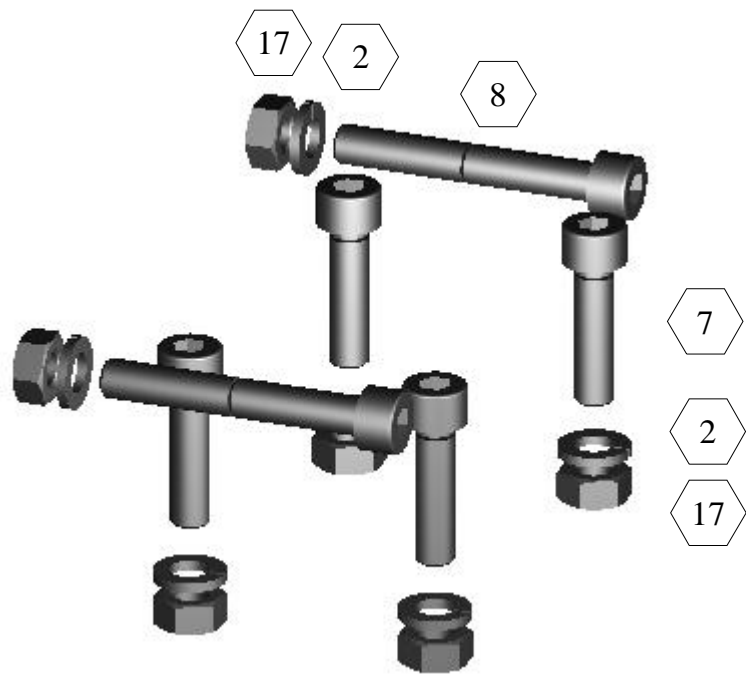
1x Winkel links (hinten), jedoch
ohne Mutter und Loch 10mm

Winkeleisen 25x25x3

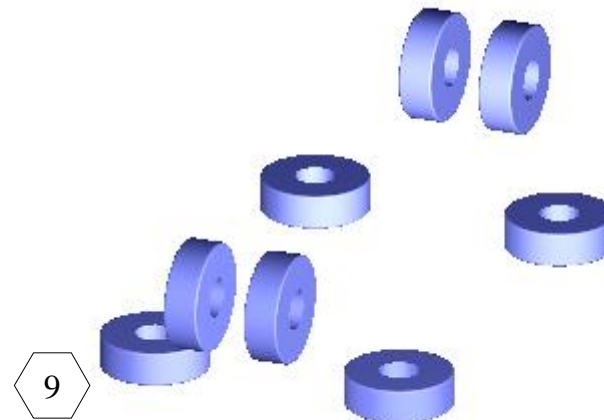
PlasmaSchlitten Lp.tcw- v2.1
nach YT- Manfred Welding

Leopoldi August 2023
Seite 2 Winkel

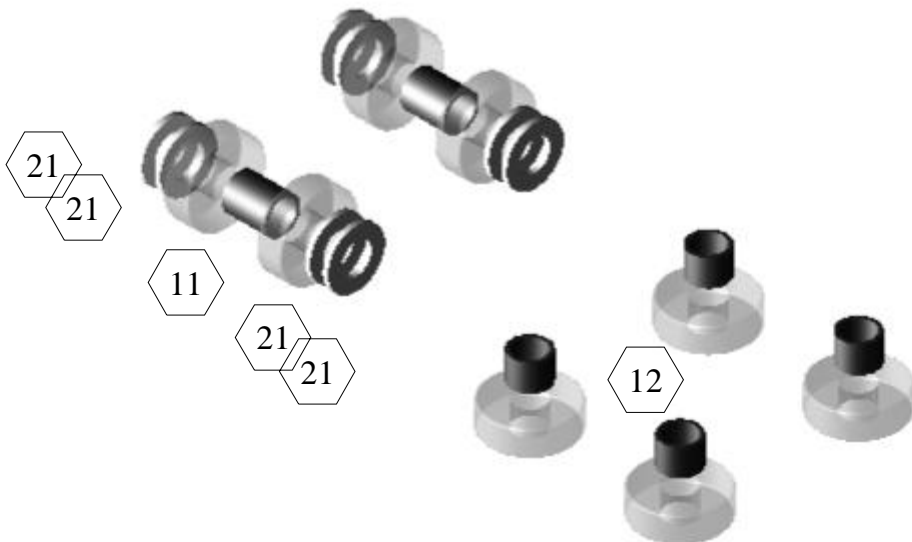
! Den Innenradius der Winkeleisen ggf. an den Schrauben ausschleifen !



Schrauben, Federscheibe
und Mutter M8

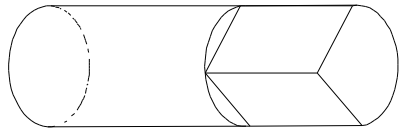


Kugellager 608 2RS oder zz



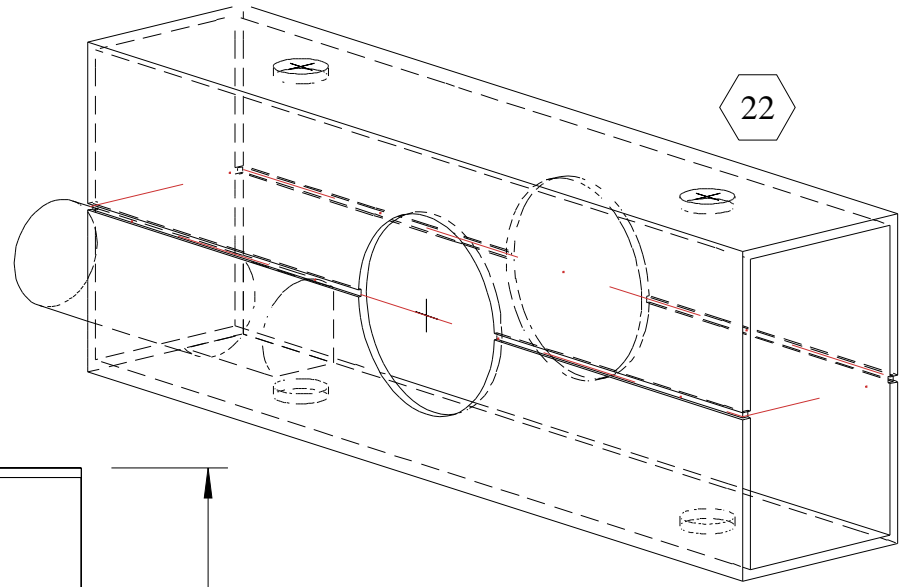
PlasmaSchlitten Lp.tcw- v2.1
nach YT- Manfred Welding
Leopoldi August 2023
Seite 3 Zusammenbau 1

Stahlrohr 30x50x1,5mm
oder ähnliches Profil verwenden



Drehachse Ø16mm x55mm

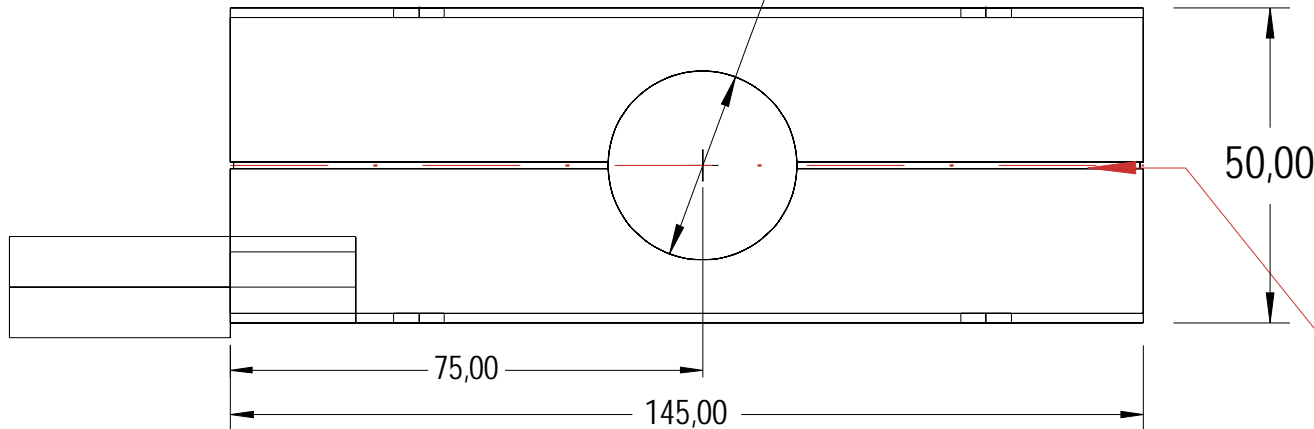
13



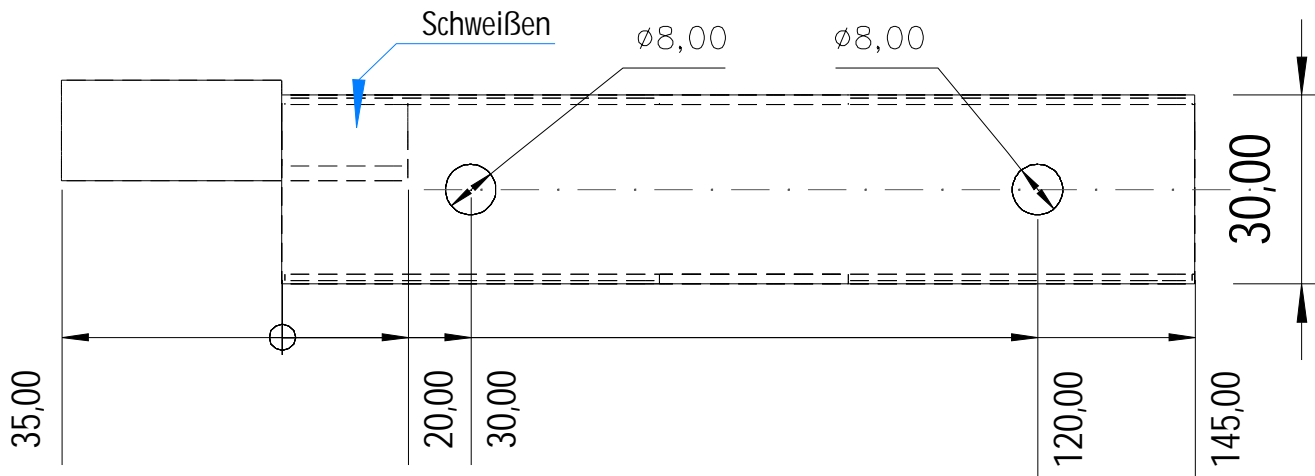
22

Stufenbohrer empfohlen

Ø30,00



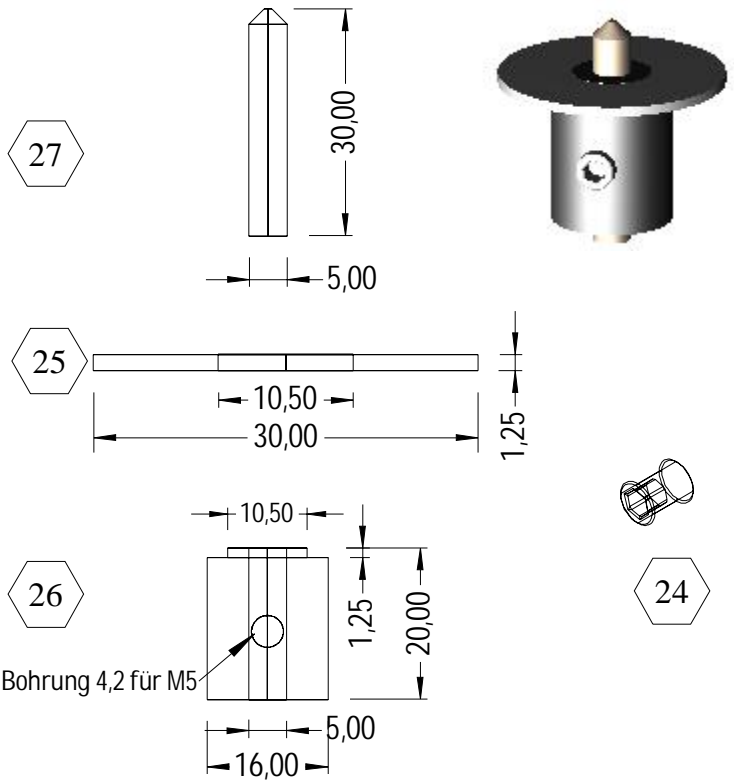
Nach dem Einbringen aller Bohrungen
mittig mit z.B. Trennscheibe teilen



PlasmaSchlitten Lp.tcw- v2.1
nach YT- Manfred Welding

Leopoldi August 2023
Seite 4 Brenner Klemme

Zubehör: Drehdorn System16



14

Viele Wege führen nach Rom:

evtl.
8,5mm für M10
Innengewinde
oder Bohrung 10

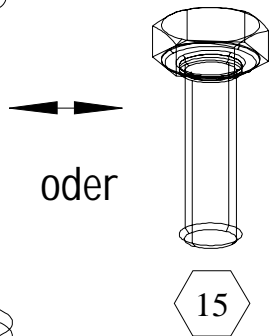
Bohrung 8,5 t=20mm (Drehbank empfohlen)

Gewindestange
M10x40

6

1

10

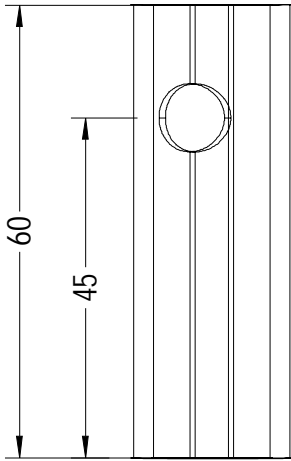


oder

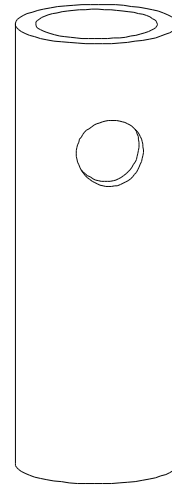
Kopf anschweißen einer M10x30
Sechskantschraube anschweißen.

PlasmaSchlitten Lp.tcw- v2.1
nach YT- Manfred Welding

Leopoldi August 2023
Seite 5 Brenner Führung

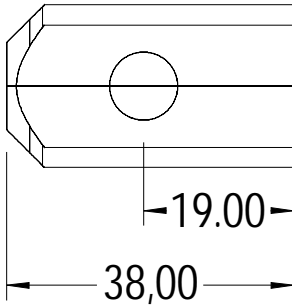


Vertikal

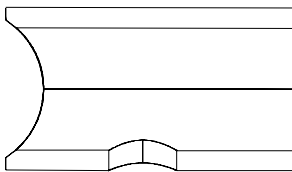
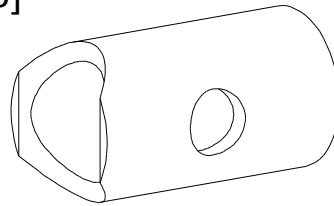


Bohrung 6,8mm [M8]

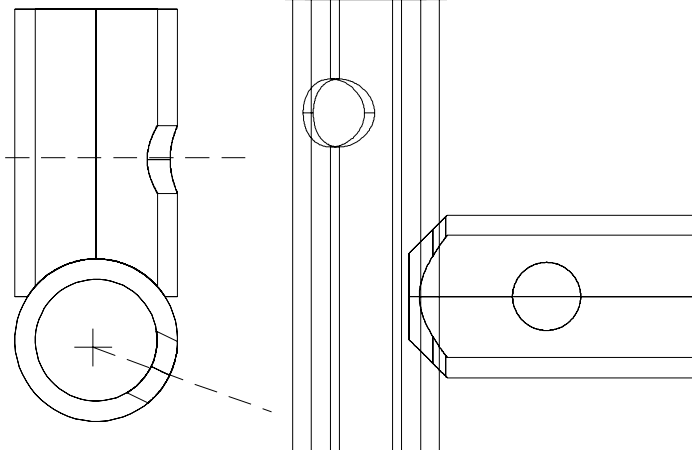
Horizontal



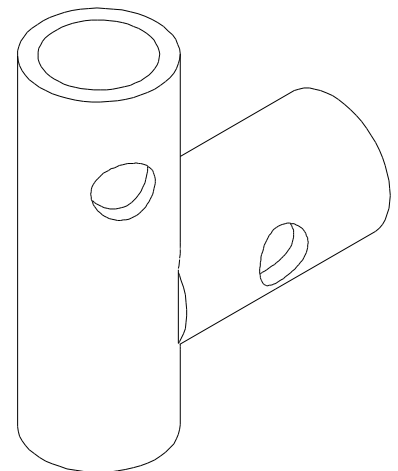
Bohrung 6,8mm [M8]



Zusammenbau 2



Etwas verdreht wegen evtl.
Kollision der Flügelschrauben?



PlasmaSchlitten Lp.tcw- v2.1
nach YT- Manfred Welding

Leopoldi August 2023
Seite 6 Brenner Schieber

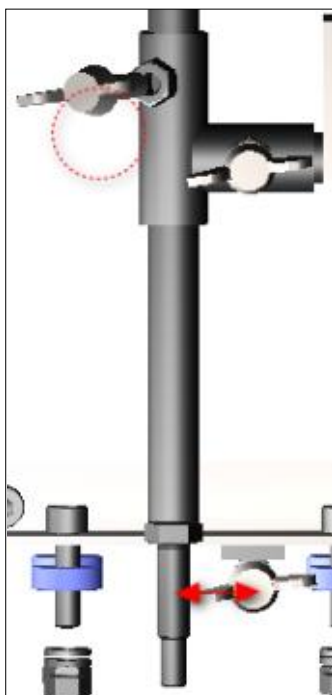
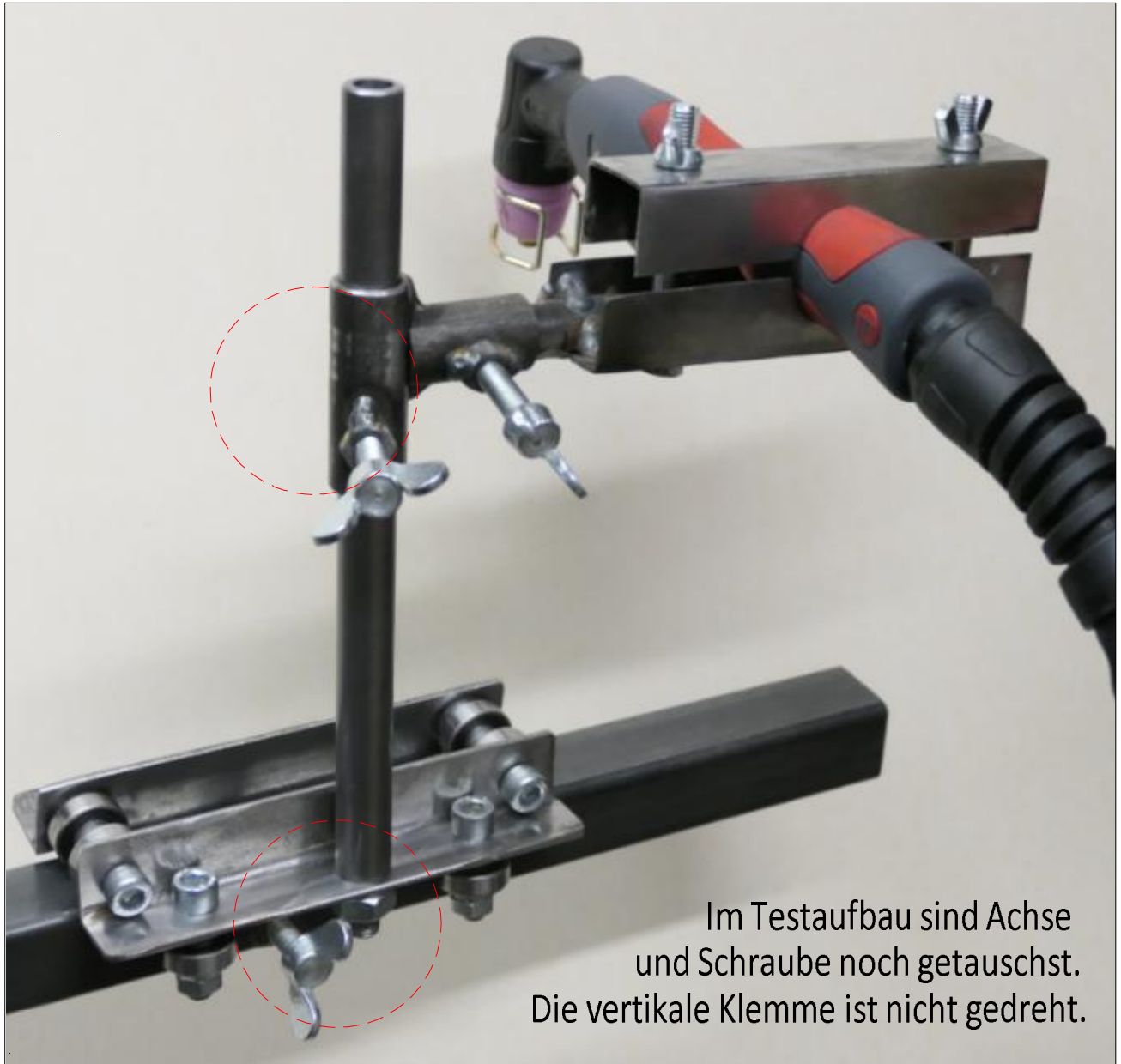
Stückliste aus CAD- Modell

Stückliste PlasmaSchlitten aus TurboCad - v2.1 - LP_25.08.2023			
Pos.	Stk.	Bauteil	Maß, etc.
1	1	Federring M10-10,2mm	DIN127
2	6	Federring M8-8,1mm	DIN127
3	1	Flachstahl 20x12x5	oder ähnlich
4	2	Flügelmutter M8	
5	3	Flügelschraube M8x30	
6	1	Gewindestange M10	L=40mm
7	4	Innensechskant-Hut M8x30	
8	2	Innensechskant-Hut M8x50 x45-	
9	8	Kugellager 608 zz	oder 2RS
10	1	Mutter M10	
11	2	Rundrohr Alu silber Ø10 s=1	L=12mm* ¹ 10
12	4	Rundrohr Alu silber Ø10 s=1	L= 7,5mm
13	1	Rundstahl 16mm	L=55mm
14	1	Rundstahl 16mm	L=250mm
15	1	Sechskant-Kopfschraube M10x30	DIN 601
16	2	Sechskant-Kopfschraube M8 x70	
17	8	Sechskantmutter M8-6	DIN 934
18	1	Sechskantmutter M8-6	oder Vierkantmutter
19	1	Stahlrohr a21,3 i16,1	L=38mm
20	1	Stahlrohr a21,3 i16,1	L=60mm
21	8	Unterlegscheibe 8,4mm	s= 1,5
22	1	Vierkantrohr 30x50x1,5	L=145mm
23	2	Winkelstahl 25x25x3	L=150
24	1	Zubehör: Inbusschraube M5x6mm	
25	1	Zubehör: Kotflügelscheibe 10,5x30	s=1,25
26	1	Zubehör: Rundstahl 16mm	L=20mm
27	1	Zubehör: Rundstahl Ø5	L=30mm
		*1 Dem Abstand der unteren Kugellager anpassen (Soll 30mm)	

PlasmaSchlitten Lp.tcw- v2.1
nach YT- Manfred Welding

Leopoldi August 2023
Seite 7 Stückliste

Mein erster Aufbau



Viel Erfolg beim Nachbauen!

Und unbedingt vorher Mannis YT-Video anschauen; suche Mannis Vorrichtung

<https://www.youtube.com/watch?v=ipjorrK70Gw>

PlasmaSchlitten Lp.tcw- v2.1
nach YT- Manfred Welding

Leopoldi August 2023
Seite 8 Projekt Foto